



La MEL à vélo

Edition 2022-2023

La Carte Cycling map

ITINÉRAIRES & INFORMATIONS

Itinerary & information for cyclist

STATIONS V'LILLE ET ABRIS VÉLO

Bike sharing stations and bike shelter

GRANDS ITINÉRAIRES ET VÉLOROUTES

Long cycle itinerary and route

ZOOM SUR LILLE / ROUBAIX / TOURCOING

Zoom on Lille / Roubaix / Tourcoing



MÉTROPOLE EUROPÉENNE DE LILLE

Légende Legend

ITINÉRAIRES CYCLABLES CYCLING ROUTES

- Piste, bande, couloir bus+vélos ou chaudidou / Cycle lane or path
- Voie verte ou chemin cyclable / Greenway
- Itinéraire conseillé / Advised route
- Rue à circulation apaisée / Traffic-calmed way Double sens cyclable
- Double sens cyclable / Double street with bicycle contraflow
- Projet cyclable sur voirie / Cycle path project
- Projet de voie verte / Greenway project

SERVICES VÉLO BIKE SERVICES

- Agence Ilevia / Mobility agency office
- Station V'Lille / Bike sharing station
- Station V'lille à venir / Bike sharing station to come
- Abri vélo sécurisé / Secured bike shelter

SE DÉPLACER SANS SA VOITURE MOVING WITHOUT YOUR CAR

- Gare, arrêt de train / Train station
- Station de métro, de tramway / Subway and tramway station
- Parking relais / Park & ride

SERVICES PUBLICS PUBLIC SERVICES

- Mairie, mairie de quartier / Town Hall, district town hall
- Office de tourisme / Tourism office
- Collège, lycée / Middle, high school
- Piscine / Swimming pool
- Salle de cinéma / Movie
- Théâtre / Theater
- Culture, spectacle et concert / Culture, show & concert
- Musée / Museum

© Les contributeurs d'OpenStreetMap

IL Y A TOUJOURS UNE BONNE RAISON D'ENFOURCHER SON VÉLO !

En ville, de porte à porte, c'est lui le plus rapide et le moins cher. Il est le champion en matière d'environnement et un partenaire santé sans équivalent. Bref, il a tout pour plaire. Pratique, cette carte permet de prévoir, de préparer son itinéraire et de découvrir les services mis en place par la Métropole Européenne de Lille pour faciliter l'usage du vélo au quotidien.

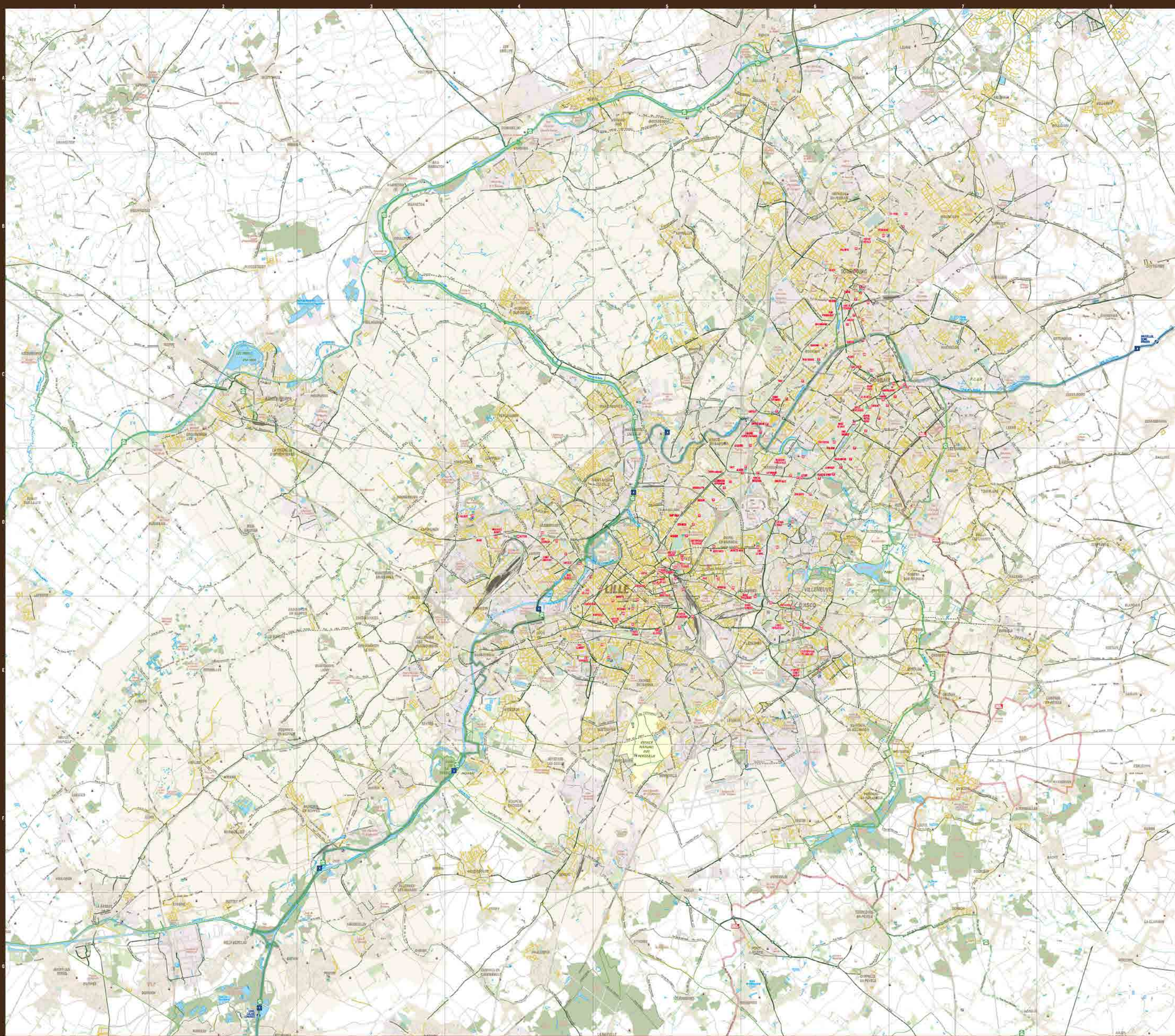
Entre vos mains, retrouvez les aménagements cyclables sur le territoire métropolitain : ses gares, ses stations de métro, ses tramways, ses abris vélos sécurisés. Les itinéraires conseillés, identifiés en partenariat avec l'association Droit au Vélo (ADAV), vous guident en indiquant des itinéraires où la circulation est pacifiée.

Pour sillonner la métropole et ses alentours, la carte au verso vous fera découvrir les aménagements véloroutes et les itinéraires longs distances. Vous pourrez sillonner la région sous un angle nouveau : couplé avec le train, le réseau belge tout proche ou les mythiques itinéraires européens, il y en a pour tous les goûts ! Un zoom sur toutes les stations V'lille précise encore la lecture de cette carte. La déplier, c'est constater d'un seul coup d'œil l'étendue de l'offre cyclable.

Glissée dans votre sac à dos, cartable, sacoche consultable sur www.lillemetropole.fr, elle vous accompagne partout et vous simplifie la métropole cyclable. Pour les fervents du vélo, l'ADAV met à disposition sur www.droitauvelo.org une carte collaborative des aménagements et de leur niveau de cyclabilité qu'il est possible d'enrichir avec ses connaissances.

DEVENIR INCOLLABLE SUR LE SUJET

- Le Club Villes et Territoires Cyclables et Marchés www.villescyclables.org
- Vélo & territoires www.vlo-territoires.org
- La Fédération des Usagers de la Bicyclette, organisatrice du Baromètre des Villes cyclables www.fub.fr
- L'écomobilité scolaire www.ecomobilitte.org
- Le Plan de Mobilité Employer www.declic-mobilites.org
- Le Challenge Mobilité www.challenge-mobilite-hdf.fr



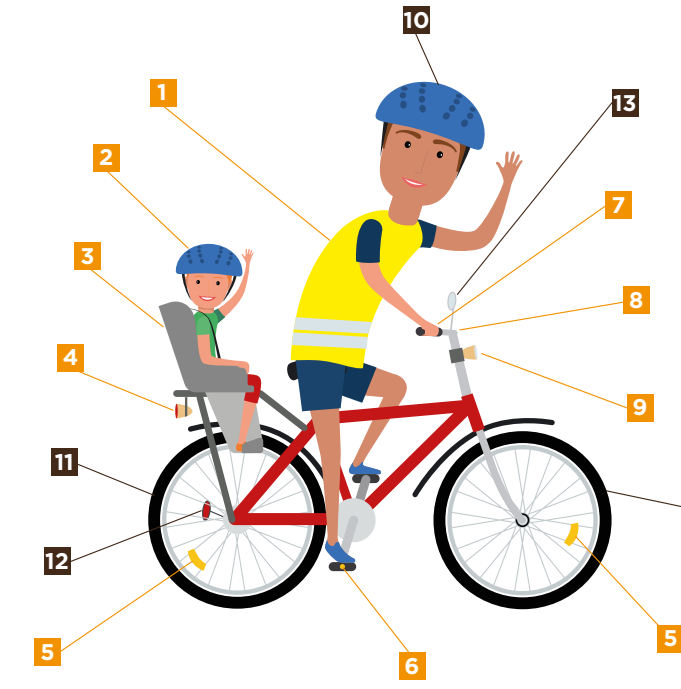
EN SAVOIR PLUS SUR L'ÉCOSYSTÈME VÉLO DE LA MEL

- Le vélo à Lille Métropole www.lillemetropole.fr/le-vélo
- L'Association Droit Au Vélo (ADAV) www.droitauvelo.org
- Moniteur Cycliste Français : école de Lille www.ecolemclille.com
- Le challenge métropolitain du vélo (2013-2021) www.maavelo.fr
- Les données publiées par la MEL sur la pratique cyclable www.opendata.lillemetropole.fr
- Liste des ateliers de réparation et d'entretien www.maavelo.fr
- Les données publiées par la MEL sur la pratique cyclable www.droitauvelo.org/Ateliers-velo-en-region
- Le tourisme à vélo www.esorovelo.com
- Le réseau belge www.ravel.wallonie.be
- Le V'Lille, Vélo Libre Service www.levia.fr/oms/institutionnel/velo/ville

LES ABRIS VÉLO ILEVIA
Ils sont situés près des stations de transport collectif, ils sont accessibles gratuitement aux titulaires d'une carte Pass Pass sur demande. www.levia.fr/oms/institutionnel/oms/levia/abris-velo/

LES ABRIS VÉLO SNCF
Ils sont situés près des gares, ils sont accessibles gratuitement aux titulaires d'un abonnement et possesseurs d'une carte Pass Pass sur demande. <https://m.snfc.com/france/levia-contacts/services/stationnement-en-gare>

À VÉLO, ROULEZ BIEN ÉQUIPÉS !



- ÉQUIPEMENT OBLIGATOIRE**
- Gilet réfléchissant (hors agglomération) recommandé dans toutes les situations
 - Casque enfant (moins de 12 ans)
 - Siège enfant (adapté et obligatoire moins de 5 ans)
 - Feu et catadioptre rouges
 - Catadioptre de roue orange
 - Catadioptre de pédale orange
 - Freins avant et arrière
 - Avertisseur sonore
 - feu jaune ou blanc et catadioptre blanc

- ÉQUIPEMENT RECOMMANDÉS**
- Préus gonglés correctement
 - Écarteur de danger
 - Casque
 - Rétroviseur
 - Préus à bandes latérales réfléchissantes

- TESTEZ VOTRE VÉLO EN VÉRIFIANT L'ÉTAT :**
- des freins,
 - de la sonnette,
 - des éclairages,
 - des pneus,
 - à graisser la chaîne,
 - à resserrer les vis et les écrous.

LES 95 COMMUNES DE LA MEL

Position de l'Hôtel de Ville sur la carte

Allennes-les-Marais	G3	Lesquin	E6
Armentières	G3	Lozennes	E6
Anstaing	E7	Lille	D5
Armentières	C2	Linselles	B5
Aubers	E2	Lomme	D4
Baisieux	E7	Lomprez	D7
Baumont	G3	Loos	D4
Beaucamps-Ligny	E3	Lys-lez-Lannoy	D7
Bos-Grenier	D2	Marcq-en-Baroeul	C5
Bondues	C5	Marquette-lez-Lille	C5
Boubecque	A5	Marquillies	F2
Bouvignies	D7	Mars-en-Baroeul	F3
Capbichem	D4	Mouvaux	C6
Carnin	G3	Neuville-en-Ferrain	B6
Chérel	E7	Noyelles-lès-Seclin	F4
Comines	A4	Pierrehies	D3
Croix	C6	Pirsonne-en-Mélantois	D3
Deûlémont	B3	Prémesques	D4
Don	F3	Provin	G3
Emmerin	E4	Quennoy-sur-Deûle	C4
Englos	D3	Radinghem-en-Weppes	E3
Erpennes-en-Weppes	D3	Ronsin	E5
Erquinghem-Lys	C2	Roncq	B6
Erquinghem-le-Sec	E3	Roubaix	C7
Escobecques	E3	Sailly-lez-Lannoy	D7
Faches-Thumesnil	E5	Sainghin-en-Mélantois	D6
Fornes-sur-Marcq	E3	Sainghin-en-Weppes	F3
Fournes-en-Weppes	E3	Saint-André-lez-Lille	D5
Frelinghien	C3	Salomé	G2
Fretin	F6	Sartes	E4
Fronelles	E2	Secin	F4
Graucourt	E7	Sequechin	F5
Hallennes-lez-Haubourdin	E3	Templemars	F5
Halluin	A6	Toufflers	D7
Hantay	G2	Tourcoing	B6
Haubourdin	E4	Tressin	E7
Hallennes	D4	Vendeville	F5
Hem	D7	Verlinghem	C4
Herlies	F2	Villeneuve-d'Ascq	E6
Houplin-Ancioise	F4	Wambrechies	C5
Houplines	C3	Warneton	B3
Illies	F2	Wasquehal	D4
La Bassée	G1	Wattignies	E5
La Chapelle-d'Armentières	C3	Wattrelos	C7
La Madeleine	D5	Wavrin	F3
Lambersart	D4	Wervicq-Sud	A5
Lansoy	D7	Wicres	F2
Le Mairnil	E2	Willems	D7
Leers	C7		



LÉGENDE / LEGEND

ITINÉRAIRES CYCLABLES CYCLING ROUTES

- Piste, bande, couloir bus + vélos ou chaudiou /
Cycle lane or path
- Voie verte ou chemin cyclable / Greenway
- Itinéraire conseillé / Advised route
- Rue à circulation apaisée /
Traffic-calmed way Double sens cyclable
- Double sens cyclable /
Oneway street with bicycle contraflow
- Projet cyclable sur voirie / Cycle path project
- Projet de voie verte / Greenway project

SERVICES VÉLO BIKE SERVICES

- Agence Ilevia / Mobility agency office
- Station V'ille / Bike sharing station
- Station V'ille à venir / Bike sharing station to come
- Abri vélo sécurisé / Secured bike shelter

SE DÉPLACER SANS SA VOITURE MOVING WITHOUT YOUR CAR

- Gare, arrêt de train / Train station
- Station de métro, de tramway /
Subway and tramway station
- Parking relais / Park & ride

SERVICES PUBLICS PUBLIC SERVICES

- Mairie, mairie de quartier / Town Hall, district town hall
- Office de tourisme / Tourism office
- Collège, lycée / Middle, high school
- Piscine / Swimming pool
- Salle de cinéma / Movie
- Théâtre / Theater
- Culture, spectacle et concert / Culture, show & concert
- Musée / Museum

© Les contributeurs d'OpenStreetMap

LA SIGNALISATION

- AMÉNAGEMENT CYCLABLE**
obligatoire ou conseillé
- VOIE VERTE**
réservée aux piétons, cyclistes, cavaliers
et hors de toute circulation automobile
- COULOIR VÉLO-BUS**
pour une bonne collaboration,
ne les doublez pas par la droite
- ZONE 30**
vitesse apaisée, sécurité renforcée
- ZONE DE RENCONTRE**
priorité aux piétons
- AIRE PIÉTONNE**
cyclistes, roulez au pas !

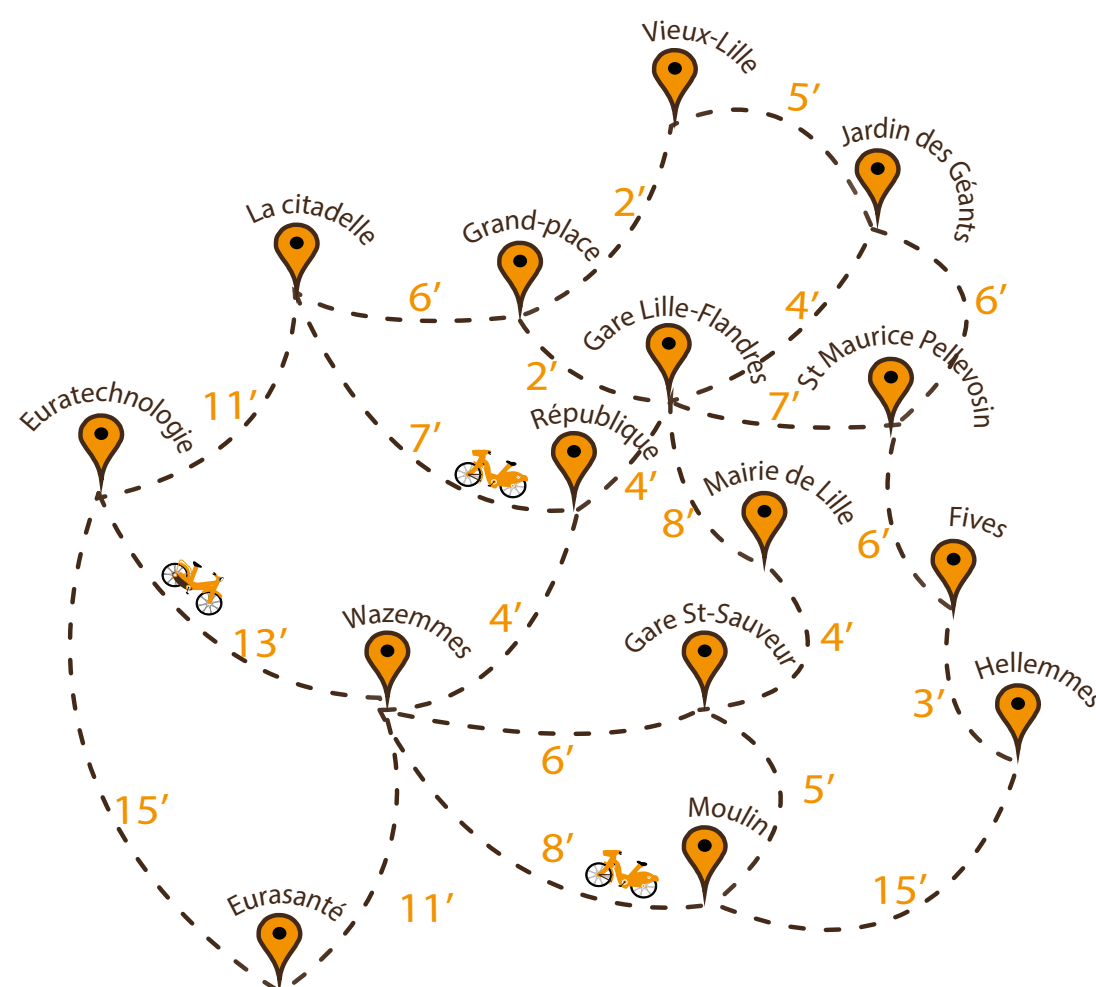
- CÉDEZ LE PASSAGE CYCLISTE AUX FEUX**
Apposé sous certains feux, ce panneau
autorise les cyclistes à franchir le feu rouge sans
marquer l'arrêt, sous réserve de céder le passage à tous
les usagers, en particulier les piétons, bénéficiant du
feu « vert ». La ou les directions autorisées sont
indiquées par des flèches.

- DOUBLE SENS CYCLABLE**
La circulation est interdite dans ce sens,
sauf pour les cyclistes.
- À l'autre bout de la rue,**
l'automobiliste rencontre ce panneau.
Les rues adjacentes sont pourvues de ce dernier
panneau qui indique que les cyclistes peuvent venir
autant de droite que de gauche.

- CHAUCIDOU**
Le terme chaudiou est une contraction de
l'expression « chaussé pour la circulation
douce ». Cette route est composée de deux
bandes latérales pour les vélos et d'une
voie centrale sans démarcation pour les
véhicules motorisés. En cas de croisement
uniquement, ceux-ci peuvent se déporter sur
les voies latérales.

LE VÉLO EFFICACE EN VILLE

Tout Lille accessible en 15 minutes à vélo depuis la gare Lille Flandres



- Le vélo est presque toujours plus rapide
que la voiture en ville en heure de pointe.
- 80 % des déplacements font moins de
5 km et pourraient être réalisés à vélo,
en 20 minutes.
- Cerner sur le gâteau, 30 minutes de vélo
par jour suffit à améliorer son espérance
de vie !

LES BONNES PRATIQUES FACE AU VOL

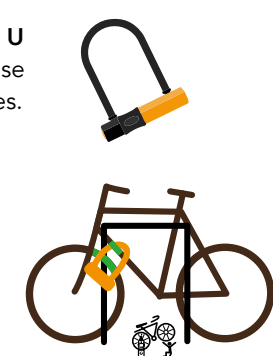


On estime à 400 000 le nombre de vols de vélos par an,
autant dans des espaces privés que publics, contrairement
aux idées reçues.
Quasiment un cycliste sur deux a déjà été victime de vol,
et 20 % des victimes renoncent au vélo !
Pourtant, de bons réflexes permettent de minimiser les
risques.

- ATTACHER AVEC CADENAS EN U**
Recommandé par la FUB qui réalise
un test des antivol les plus solides.

- L'ATTACHER À UN POINT FIXE**
(arceau ancré au sol)
Dans l'idéal, sécuriser le cadre et
la roue avant, plus facile à
démonter que la roue arrière.

- PENSER AU MARQUAGE BICYCODE**
Un code gravé ou étiqueté sur votre
vélo vous identifie comme son propriétaire
dans un Fichier National et facilite
sa récupération en cas de vol.



- LES CHIFFRES CLÉS**
 - à partir de 1,75€/jour
 - autorisé à partir de 14 ans
 - gratuit pour les moins de 18 ans
(avec le Titre de transport chargé sur sa carte Pass Pass)
 - 260 stations avant fin 2022
 - Pres de 2 600 vélos

- AGENCE ILEVIA**
L'abonnement pour un an peut être souscrit par internet
ou dans les agences Ilevia :
 - Lille sous-sol métro Gare Lille Flandres
 - Lille République Beaux-Arts
 - Lille Place des Buissones Gare Lille Flandres
 - Roubaix Eurotéléport sous-sol métro
 - Roubaix Gare d'échanges Eurotéléport
 - Tourcoing Centre
 - Villeneuve d'Ascq Hôtel de Ville
 L'abonnement est un ou sept jours est possible
aux bornes équipées.

Plus d'information sur Ilevia.fr



- ### LÉGENDE
- La Carte bleu emprunte les chemins
de village de l'Eure-et-Loire
 - L'Eurovelo 4 Vallée de la Loire est un itinéraire
européen pour de 4 000 kilomètres reliant Rouen
à Paris en passant par le Saos de Somme
 - L'Eurovelo 5 Via Roncha Françoise en France
est un itinéraire européen de plus de 4 000 kilomètres
relisant Rouen à Paris
 - La Vélocroute de la Seine (n°311)
relie Paris à Lille
 - La Vélocroute de la Dyle et de la Lys (n°322)
va de la frontière belge jusqu'à Lens
 - La Vélocroute des Gantes Noyes (n°361)
relie Valenciennes à Roubaix
 - La Vélocroute Au fil de l'eau (n°362)
relie Aras à Valenciennes
 - La Vélocroute de Flandres (n°364)
relie Arras à Dunkerque
 - La Vélocroute du Paris-Roubaix (n°365)
relie Roubaix à Saint-Amand-les-Eaux
 - La Vélocroute de la Lys (n°367)
relie Saint-Venant à Arras
 - Le réseau bougeant Tempag
 - Le réseau RAVL walon

- LES VELOCROUTES DÉPARTEMENTALES ET RÉGIONALES**
Ces itinéraires conseillés offrent des agilités et les signaux les
unus aux autres. Ils peuvent emprunter des voies vertes, un aménagement
en site propre réservé à la circulation non motorisée, des pistes
cyclables, avec ou sans démarcation pour les véhicules motorisés. Ils
localisent des territoires traversés.
- LES ITINÉRAIRES EUROPÉENS EUROVELO**
Ce sont des itinéraires très longue distance sillonnant les chemins
menés cyclistes nationaux sous une signalétique commune.
- LE CARRÉ BLEU**
Il désigne un itinéraire pédestre et cyclable de 90 km le long
des cours d'eau de l'Eure-et-Loire. Lille-Kortrijk-Tournai
Il s'inscrit dans la démarche du Parc Bleu qui recense les itinéraires
contigus. Le Carré Bleu se compose d'itinéraires régionaux (N22,
Eurovelo, Eurovelo 5) mais également belge avec le RAVL
(Réseau Autonome des voies lentes).

- EN BELGIQUE**
Côté wallon, le réseau RAVL (Réseau Autonome des voies
lentes) permet de découvrir le sud de la Belgique en passant
notamment par les villes de Tournai, Mons, Charleroi,
dixant le territoire sous l'angle de l'héritage patrimonial. Le
généraliste le patrimoine... Ces itinéraires dit coniques viennent
compléter le U routes (Large-standard français).
- LE RÉSEAU POINTS NEUFS**
Ce concept de jalonnement cyclable vise à la signalisation utilisée
autour des points de départ dans le territoire de la région de la
Belgique et la France et permet de découvrir des territoires n'est pas
encore connus. En France depuis 2019, ce concept permet de découvrir la vallée de la
Lys, les monts de Flandres mais aussi l'Avenir, accessible facilement
depuis la MEE. En Belgique, plusieurs réseaux points-neufs
bénéficient à vélo, comme tout le territoire est balisé depuis 2016 et le
Wallonie poursuit une dynamique d'implémentation de son réseau.

EN VILLE D'ALLER PLUS LOIN ?
La MEE se positionne comme un territoire attractif et relié à ses voisins par son réseau cyclable utilisable
du quotidien, mais aussi par son réseau de longue distance. La découverte de ces territoires n'est pas
réservée uniquement aux grands sportifs ! En effet, l'immédiatité par le réseau ferroviaire via
l'ensemble des gares de la région, françaises comme belges, permet de se projeter sur les différents
itinéraires qui sont présentés ci-dessous, et de construire son cheminement en fonction de son envie.

